

ORGANIGRAMMA AZIENDALE PROVVISORIO

In vigore dal 01/07/2016



ORGANIGRAMMA AZIENDALE PROVVISORIO

In vigore dal 01/07/2016

Direzione
Generale

SERVIZI

Segreteria (compreso ufficio comunicazione, protocollo, PEC e collaborazione con URP su sito aziendale e Carta dei Servizi)

URP (Contact Center, ufficio segnalazioni e reclami, Info Tramvia, Info ZTL, ZCS e Bus Turistici, sito aziendale, Carta dei Servizi)

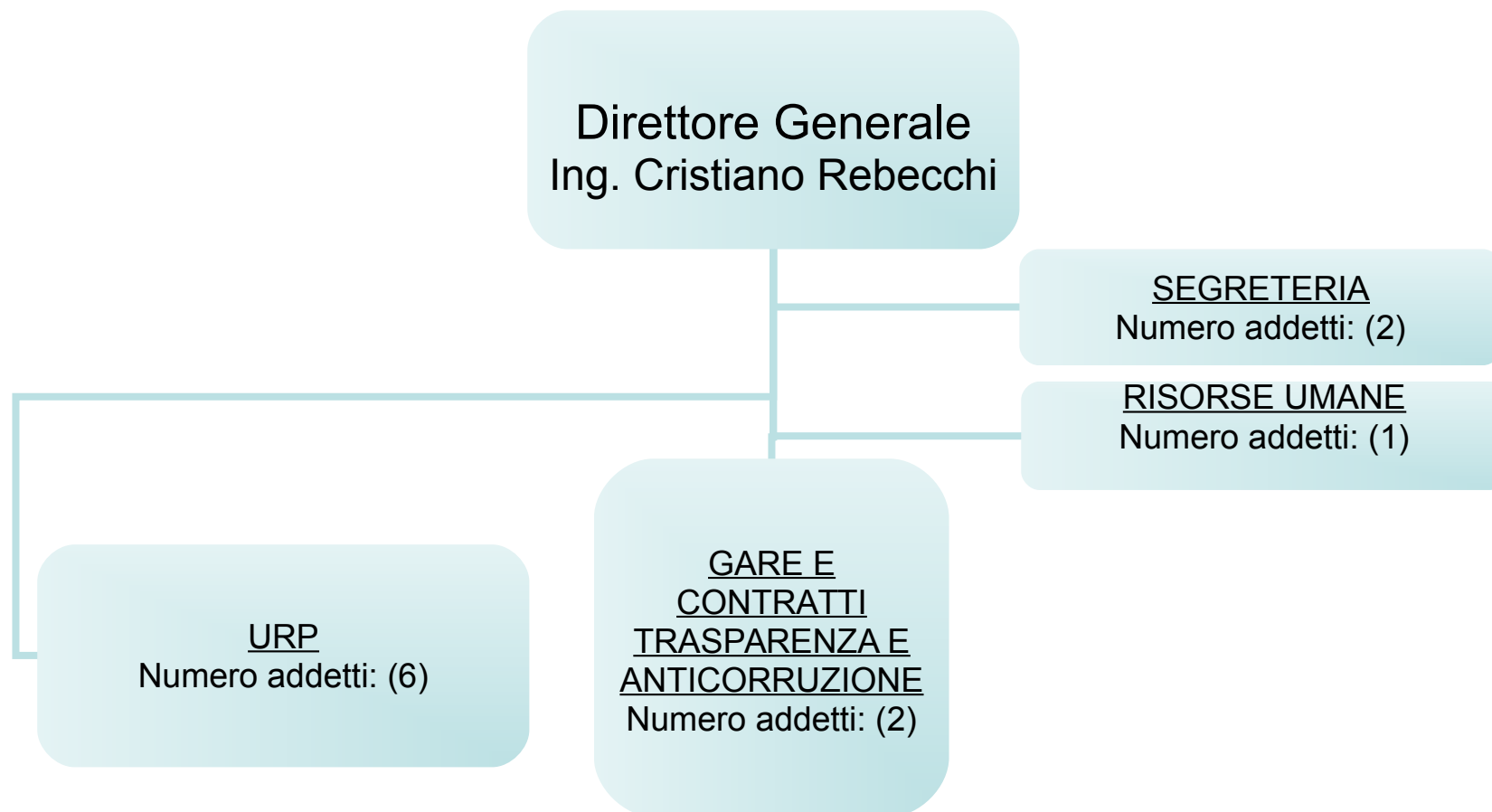
Risorse Umane (compresa la collaborazione con il servizio "sicurezza, qualità e ambiente" nella gestione del personale e nelle attività di trasparenza, anticorruzione e privacy)

Gare e Contratti/Trasparenza e anticorruzione (compresa Assistenza OdV D.Lgs 231/2001, Assistenza D.lgs 196/2003 Privacy)

ORGANIGRAMMA AZIENDALE PROVVISORIO

In vigore dal 01/07/2016

DIREZIONE GENERALE



ORGANIGRAMMA AZIENDALE PROVVISORIO

In vigore dal 01/07/2016

SETTORE: AMMINISTRAZIONE

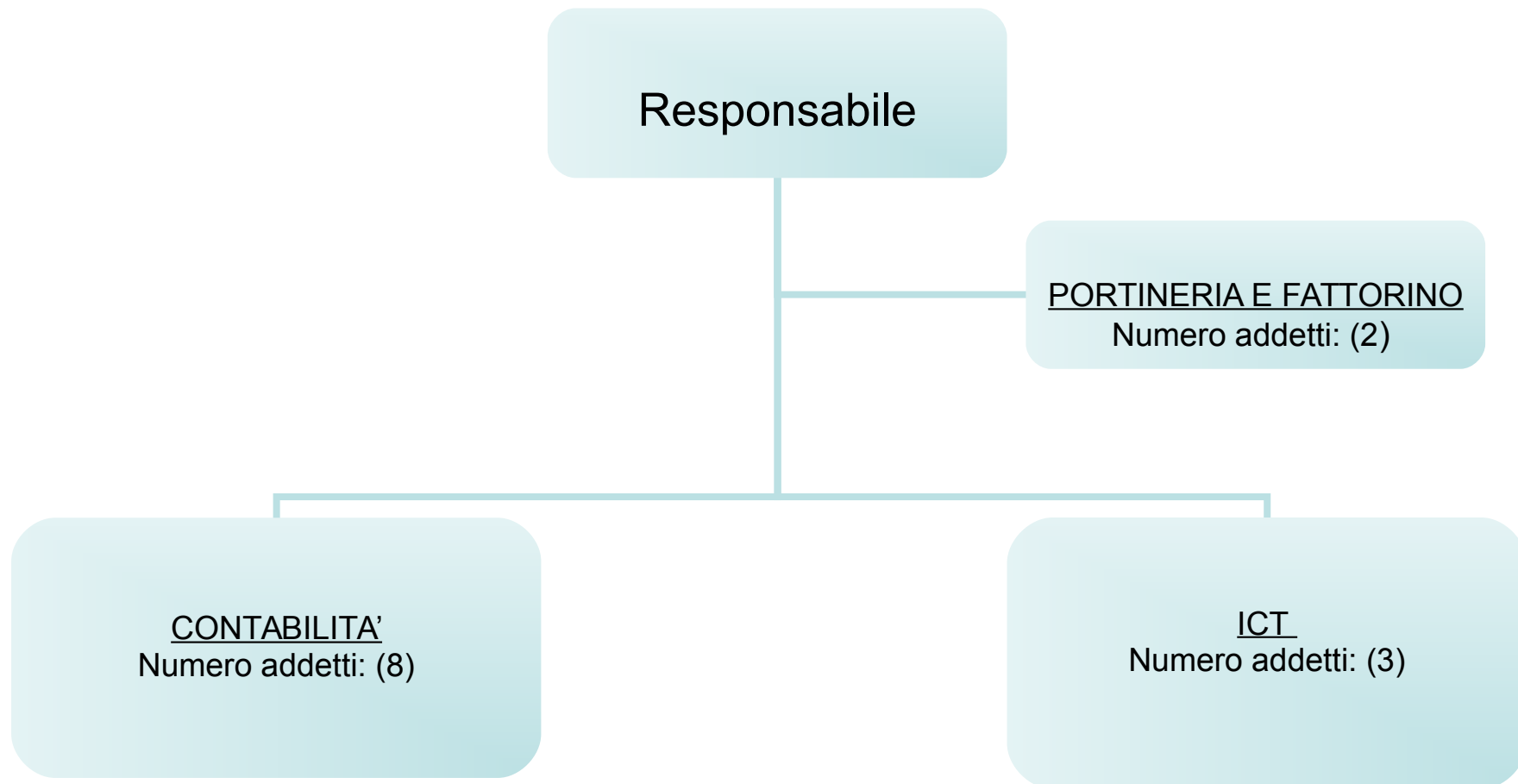
SERVIZI

Contabilità e Controllo di Gestione (contabilità generale e analitica, controllo di gestione (predisposizione budget, consuntivi, previsionali, preconsuntivo, situazioni finanziarie), contabilità paghe e contributi, rapporti con i legali per vertenze di recupero crediti aziendali)
ICT (compresa la gestione rifiuti "Sistri" del Settore di Competenza e la tenuta del registro di carico/scarico)
Portineria e fattorino

ORGANIGRAMMA AZIENDALE PROVVISORIO

In vigore dal 01/07/2016

SETTORE: AMMINISTRAZIONE



ORGANIGRAMMA AZIENDALE PROVVISORIO

In vigore dal 01/07/2016

SETTORE: SERVIZI ALLA VIABILITA'

SERVIZI

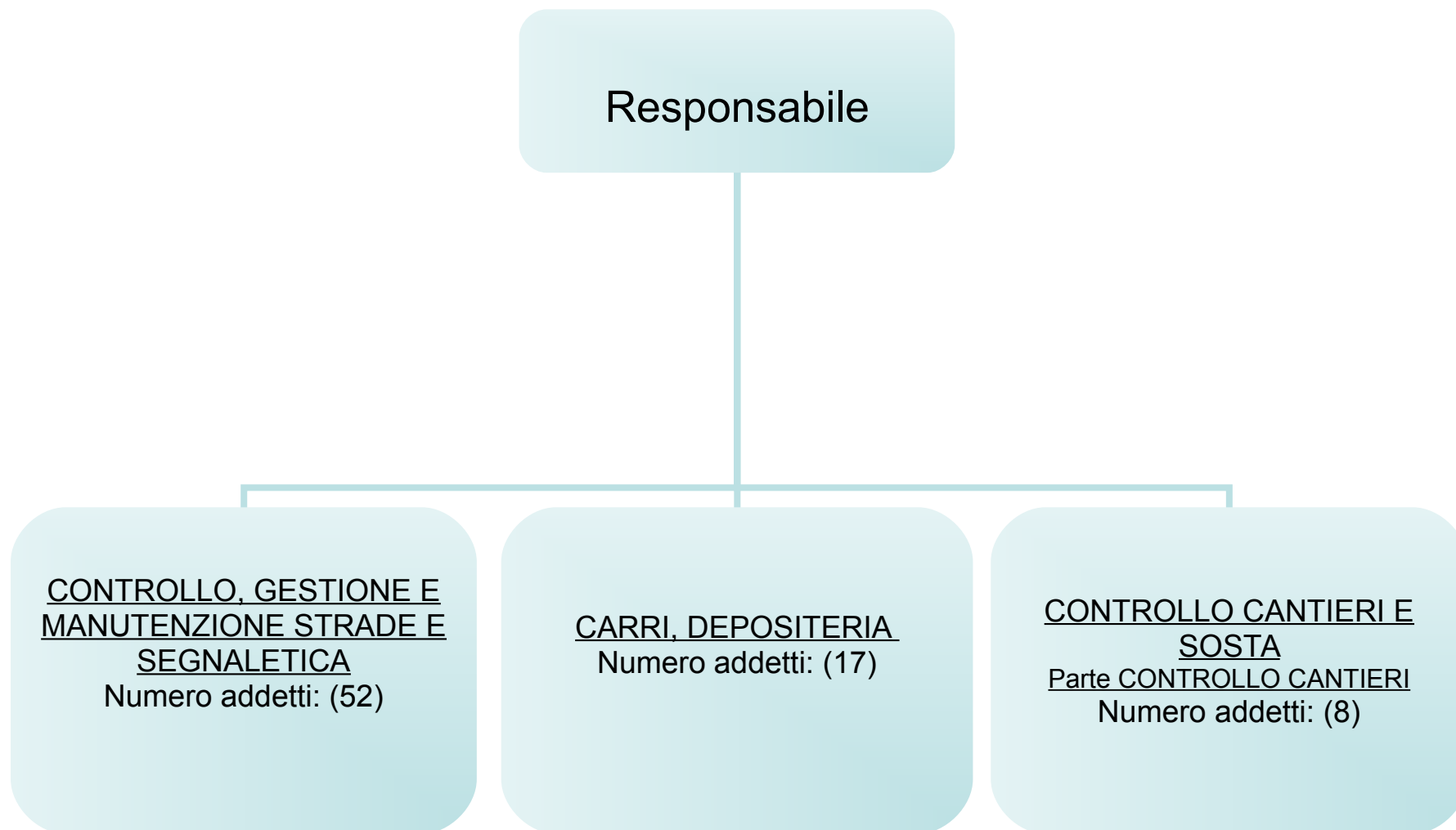
CONTROLLO, GESTIONE E MANUTENZIONE STRADE E SEGNALETICA
CARRI, DEPOSITERIA
CONTROLLO CANTIERI

P.S.: E' compresa la predisposizione tecnica atti relativi a forniture, servizi e lavori di pertinenza del settore e la copertura del ruolo di RUP per forniture e servizi.
Dovrà essere inoltre effettuata la gestione rifiuti "Sistri" del Settore di Competenza compresa la tenuta del registro di carico/scarico.

ORGANIGRAMMA AZIENDALE PROVVISORIO

In vigore dal 01/07/2016

SETTORE: SERVIZI ALLA VIABILITA'



ORGANIGRAMMA AZIENDALE PROVVISORIO

In vigore dal 01/07/2016

SETTORE: SERVIZI ALLA MOBILITA'

SERVIZI

UFFICIO TECNICO E MANUTENZIONE IMMOBILI (compresa la predisposizione tecnica atti relativi a forniture, servizi e lavori di pertinenza del settore e la copertura del ruolo di RUP)

BACK OFFICE E RILASCIO DECENTRATO CONTRASSEGNI BUS TURISTICI, ZTL, ZCS (comprese informazioni di secondo livello sull'avanzamento delle pratiche e gestione dei rapporti con la Polizia Municipale del comune di Firenze).

RILASCIO CENTRALE CONTRASSEGNI ZCS E ZTL

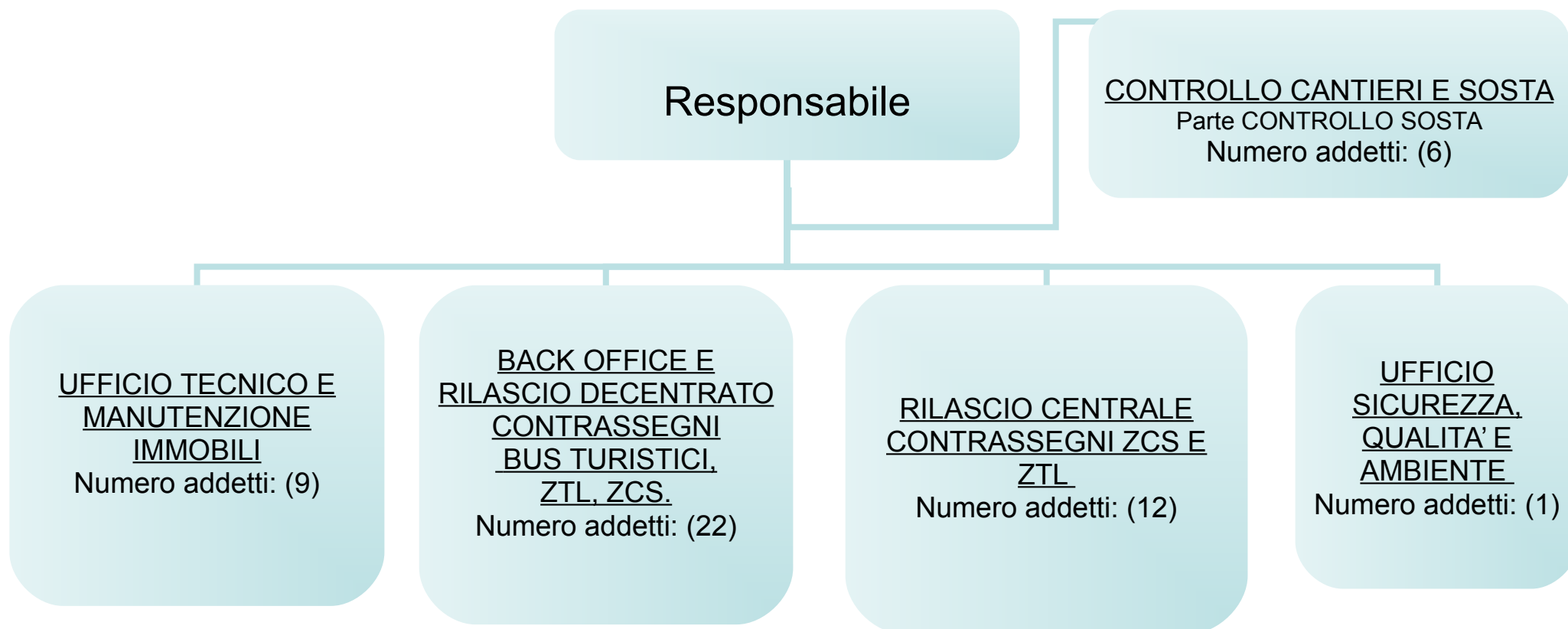
UFFICIO SICUREZZA, QUALITA' E AMBIENTE (compresa la predisposizione degli adempimenti DLgs 81/2008 – RSPP inoltre compresa adempimenti per la compilazione e spedizione del Modello Unico Ambientale).

P.S.: nei servizi 1, 2 e 3 è compresa la gestione rifiuti “Sistri” e la tenuta del registro di carico/scarico.

ORGANIGRAMMA AZIENDALE PROVVISORIO

In vigore dal 01/07/2016

SETTORE: SERVIZI ALLA MOBILITA'



ORGANIGRAMMA AZIENDALE PROVVISORIO

In vigore dal 01/07/2016

SETTORE: SERVIZI ECONOMICI E ECONOMICI

SERVIZI

Merci sequestrate/Oggetti trovati/Aree Mercatali/Affissioni

Parcometri

Acquisti (compresa la predisposizione tecnica atti relativi a forniture e servizi di pertinenza del settore nonché riguardanti la gestione della società e la copertura del ruolo di RUP, compresa inoltre la collaborazione per la gestione dei DPI e del Modello Unico Ambientale)

Sinistri e recupero crediti (sino agli atti di messa in mora questi compresi)

P.S.: nei servizi 1 e 2 è compresa la gestione rifiuti "Sistri" e la tenuta del registro di carico/scarico.

ORGANIGRAMMA AZIENDALE PROVVISORIO

In vigore dal 01/07/2016

SETTORE: SERVIZI ECONOMICI E ECONOMALI

